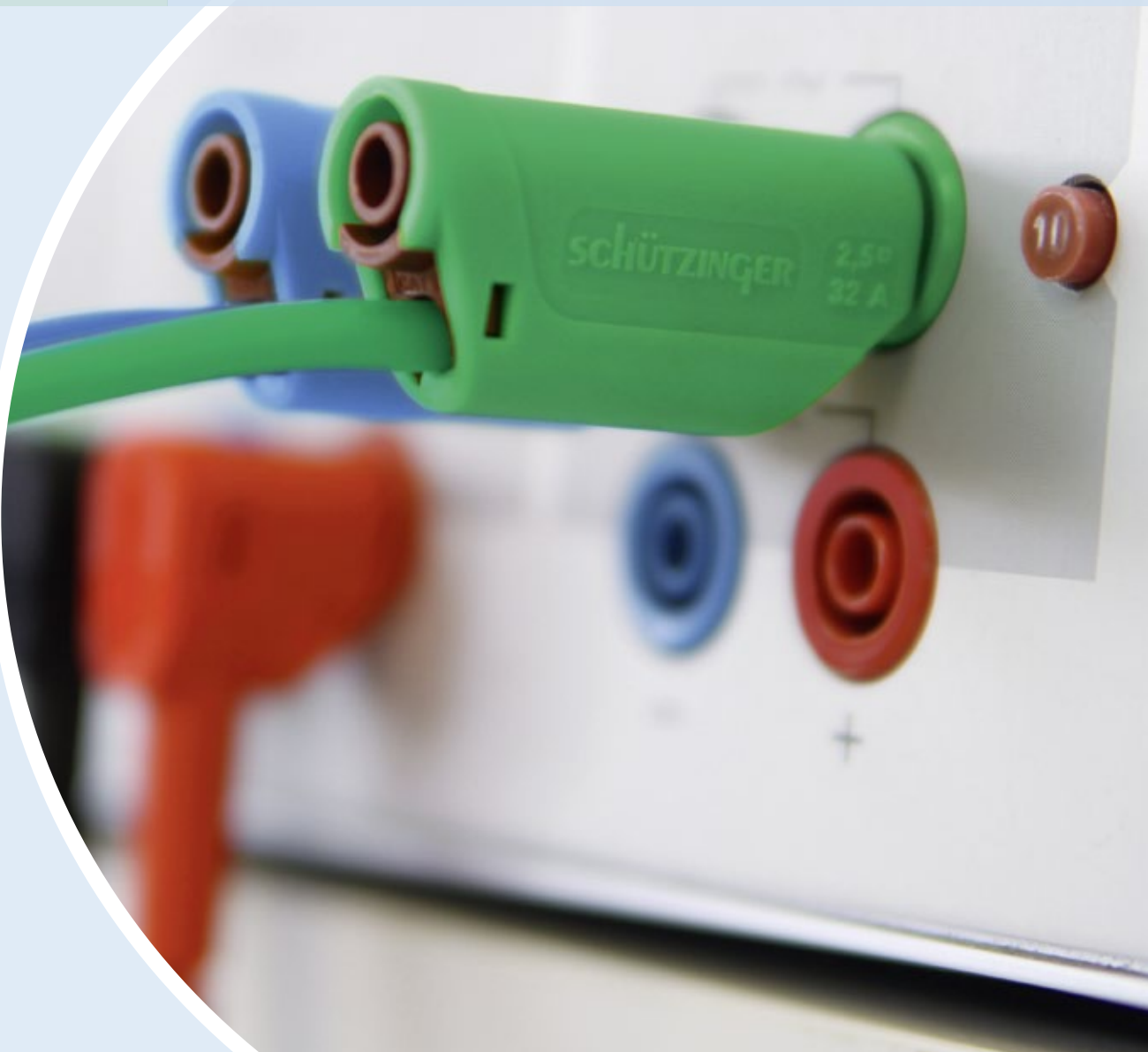


## Ø 4 mm-Sicherheits-Programm Ø 4 mm Safety Programme

<b>S. 104</b>	<b>Sicherheits-Federkorbsstecker</b>	<b>Safety lamella-basket plugs</b>
S. 106	Sicherheits-Buchsen	Safety sockets
S. 127	Sicherheits-Kupplungen	Safety couplers
S. 128	Sicherheits-Adapter	Safety adapters
S. 129	Sicherheits-Kurzschlussstecker	Safety connecting plugs
S. 130	Sicherheits-Leitungen	Safety leads
S. 139	Sicherheits-Prüfspitzen	Safety test probes
S. 144	Sicherheits-Prüfspitzenleitungen	Safety test leads
S. 149	Sicherheits-Klemmprüfspitzen	Safety pincer clips
S. 150	Sicherheits-Abgreifklemmen	Safety crocodile clips
S. 152	Sicherheits-Schnelldruckklemmen	Safety quick-release terminals
S. 156	CAT IV Produkte	CAT IV products



### Sicherheits-Federkorbstecker

- gerade, mit Schraubanschluss bis 2,5 mm<sup>2</sup> Leitungsquerschnitt
- mit axialer Steckbuchse
- mit Griffhülse, unmontiert
- Lieferung mit Aderendhülsen für unsere 1 mm<sup>2</sup> und 2,5 mm<sup>2</sup> Leitungen

#### Best.-Nr. SFK 40 S Ni / OK / ..(Farbe)

- Kontaktteile **vernickelt**
- Griffhülse **PA 6.6 (Polyamid)**
- für Leitungsquerschnitt bis 2,5 mm<sup>2</sup>
- für Leitungsdurchmesser bis 4 mm
- **Farben** siehe Tabelle

#### Best.-Nr. SFK 40 S Au / OK / ..(Farbe)

- wie oben, jedoch
- Kontaktteile **vergoldet**
- **Farben** siehe Tabelle

### Sicherheits-Federkorbstecker

- mit Lötanschluss bis 2,5 mm<sup>2</sup> Leitungsquerschnitt
- mit axialer Steckbuchse
- mit Griffhülse, unmontiert

#### Best.-Nr. SFK 40 L Ni / OK / ..(Farbe)

- Kontaktteile **vernickelt**
- Griffhülse **PA 6.6 (Polyamid)**
- für Leitungsquerschnitt bis 2,5 mm<sup>2</sup>
- für Leitungsdurchmesser bis 4 mm
- **Farben** siehe Tabelle

#### Best.-Nr. SFK 40 L Au / OK / ..(Farbe)

- wie oben, jedoch
- Kontaktteile **vergoldet**
- **Farben** siehe Tabelle

### Safety lamella-basket plug

- with screw terminal for cables up to 2.5 mm<sup>2</sup>
- with inline socket
- with sleeve, unassembled
- supplied with ferrules for our 1 mm<sup>2</sup> and 2.5 mm<sup>2</sup> cables

#### Order No. SFK 40 S Ni / OK / ..(colour)

- contact parts **nickel-plated**
- sleeve **PA 6.6 (Polyamid)**
- for wire cross-section up to 2.5 mm<sup>2</sup>
- for cable diameter up to 4 mm
- **colours** see table

#### Order No. SFK 40 S Au / OK / ..(colour)

- as above
- contact parts **gold-plated**
- **colours** see table

### Safety lamella-basket plug

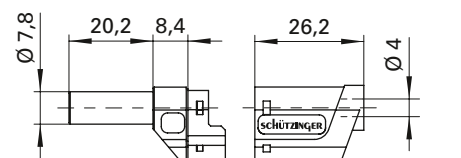
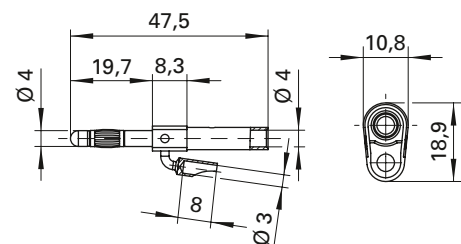
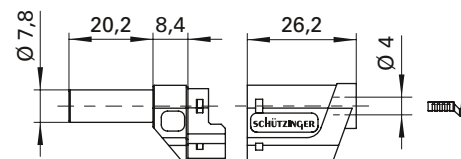
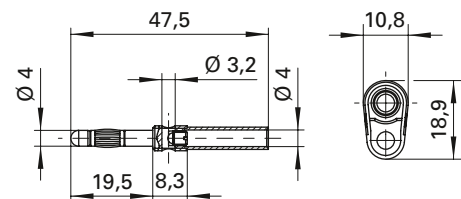
- with solder terminal for cables up to 2.5 mm<sup>2</sup>
- with inline socket
- with sleeve, unassembled

#### Order No. SFK 40 L Ni / OK / ..(colour)

- contact parts **nickel-plated**
- sleeve **PA 6.6 (Polyamid)**
- for wire cross-section up to 2.5 mm<sup>2</sup>
- for cable diameter up to 4 mm
- **colours** see table

#### Order No. SFK 40 L Au / OK / ..(colour)

- as above
- contact parts **gold-plated**
- **colours** see table



Allgemeine Angaben			General information		
Best.-Nr. <sup>1)</sup>	SFK 40 S Ni / OK / ..(Farbe) Kontaktteile vernickelt	SFK 40 L Ni / OK / ..(Farbe) Kontaktteile vernickelt	Order No. <sup>1)</sup>	SFK 40 S Ni / OK ..(colour) contact parts nickel-plated	SFK 40 L Ni / OK / ..(colour) contact parts nickel-plated
	SFK 40 S Au / OK / ..(Farbe) Kontaktteile vergoldet	SFK 40 L Au / OK / ..(Farbe) Kontaktteile vergoldet		SFK 40 S Au / OK ..(colour) contact parts gold-plated	SFK 40 L Au / OK / ..(colour) contact parts gold-plated
Farben	schwarz, rot, blau, gelb, grün, grau, braun, weiß, violett, grüngelb		colours	black, red, blue, yellow, green, grey, brown, white, purple, green-yellow	
Technische Daten			Technical data		
Anschluss	schrauben bis 2,5 mm <sup>2</sup>	löten bis 2,5 mm <sup>2</sup>	terminal	screw up to 2.5 mm <sup>2</sup>	solder up to 2.5 mm <sup>2</sup>
Griffhülse für Leitung	bis Ø 4 mm		sleeve for cable	up to Ø 4 mm	
Durchgangswiderstand <sup>4)</sup>	3 mΩ / 2 mΩ		transition resistance <sup>4)</sup>	3 mΩ / 2 mΩ	
Bemessungsspannung <sup>2)</sup>	1000 V CAT II		rated voltage <sup>2)</sup>	1000 V CAT II	
Bemessungsstrom <sup>2), 4)</sup>	32 A		rated current <sup>2), 4)</sup>	32 A	
Temperatur-Einsatzbereich	von -25 °C bis +90 °C		operating temperature	from -25 °C to +90 °C	

<sup>1)</sup> andere Kontaktflächen, Farben und Griffhülsen für andere Leitungsdurchmesser auf Anfrage

<sup>2)</sup> bei normalen Umgebungstemperaturen

<sup>4)</sup> abhängig von der Kontaktfläche

<sup>1)</sup> other contact platings, colours and sleeves for other cable diameters on request

<sup>2)</sup> at normal ambient temperatures

<sup>4)</sup> depending on contact plating